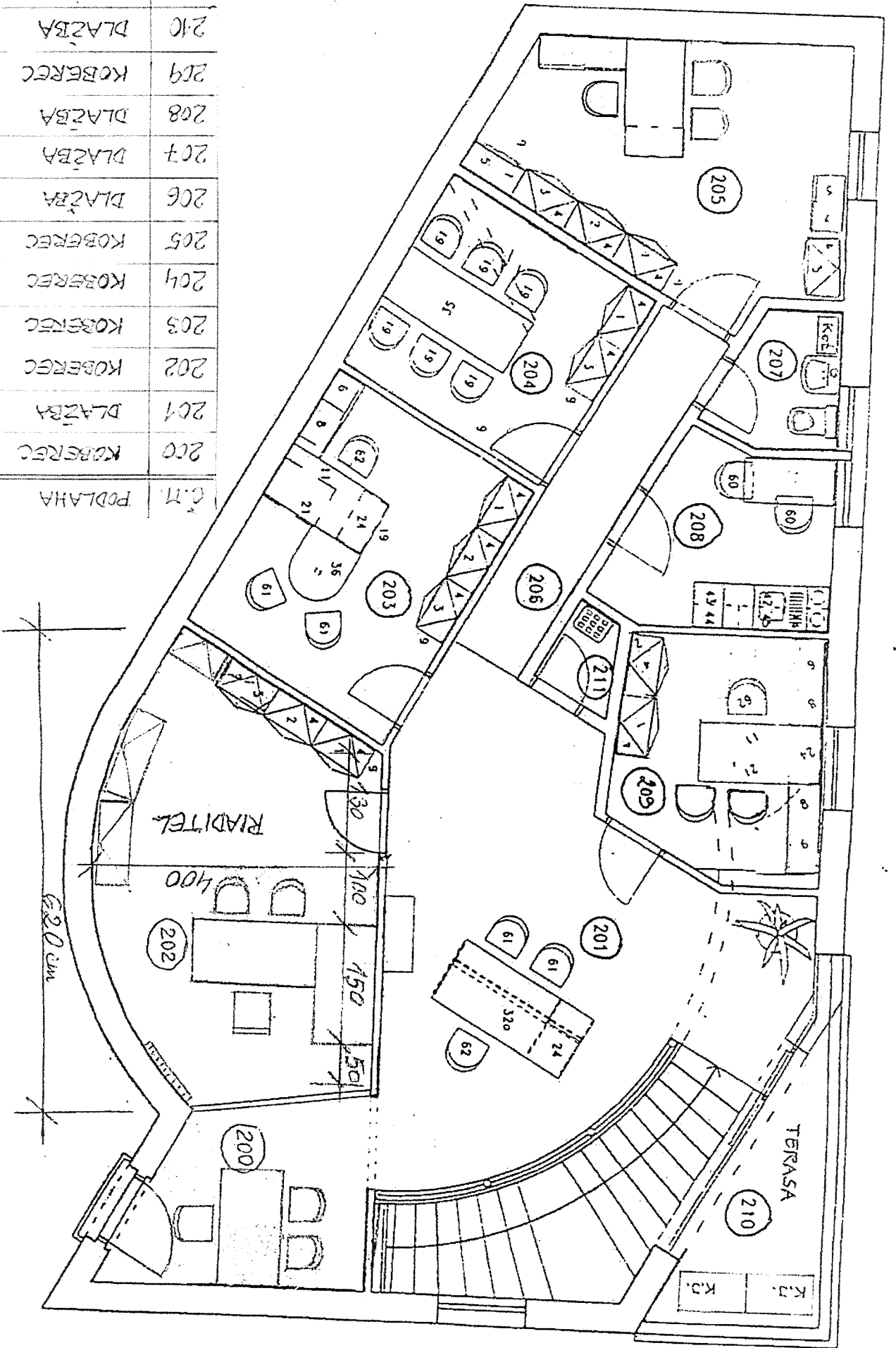
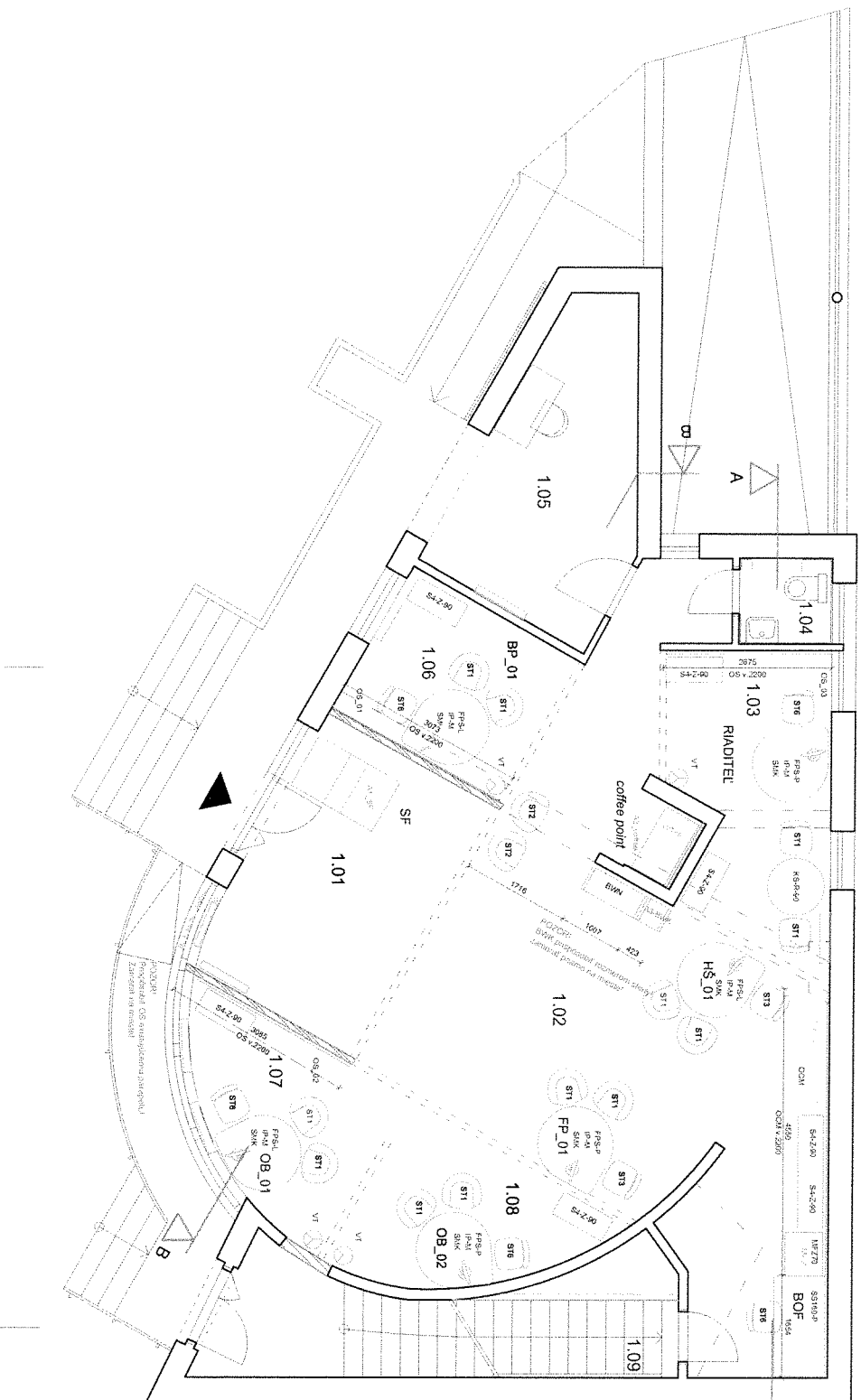


Č. M.	PODLAHA	PLŮCHA
200	KOBEREC	8,30m
201	DLAŽBA	28,30m
202	KOBEREC	49,60m ²
203	KOBEREC	13,00m ²
204	KOBEREC	9,60m ²
205	KOBEREC	16,10m ²
206	DLAŽBA	5,20m ²
207	DLAŽBA	2,75m
208	DLAŽBA	6,75m
209	KOBEREC	8,60m
210	DLAŽBA	6,60m
211	DLAŽBA	1,20m





LEGENDA MATERIÁLOV:

- existujúca konštrukcia
- HĚBEĽ hr. 150 mm + tepelná izolácia, cca 80 mm + omietka exteriérová / interiérová podľa s. 4.2.1.05.01
- presná rozmera prevažne na mieru po zmrznutí hĺbkou dvojnásobnej šírky a hĺbkou zapustenia dvojnásobnej hrúbky
- SK - sádkovaná priehradka so zvukovou izoláciou

- PODLAHA:
- PO 01 - gresová dlažba 600/600 mm
 - ABK Downtown Colors_WHITE_DW101300 antique rett (600x600mm, hr. 9mm)
 - PO 02 - PVC podlaha (sklad Tatrabanka)

- PODHLAD:
- PD 01 - kazeľový podlah 600/600 mm (hr. 60, Casopriano, Casobanka, Biela 600x600 mm)

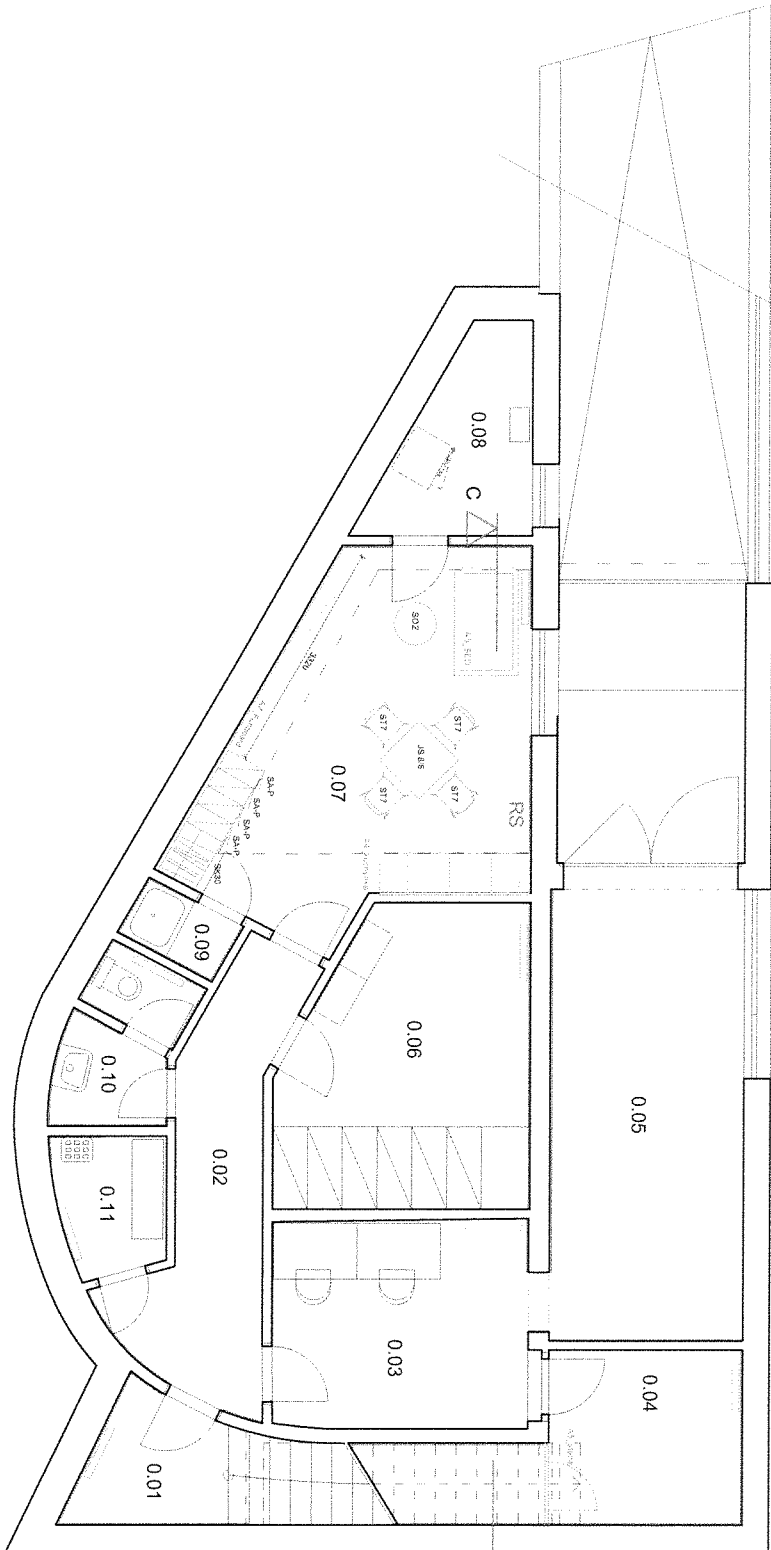
LEGENDA MIESTNOSTÍ:

č.	názov miestnosti	m ²	podlaha	strop / sv. výška
1.01	Zároveň / Zároveň	14.2	PO 01	PD 01 / 2570 mm
1.02	Dávková hala	46.7	PO 01+koberec	PD 01 / 2570 mm+skl.
1.03	kancelária riaditeľ	11.3	koberec	PD 01 / 2590 mm
1.04	hygiena	2.0	exist.	exist.
1.05	technická miestnosť	12.2	exist.	exist.
1.06	kancelária BP 01	7.9	koberec	PD 01 / 2580 mm+skl.
1.07	kancelária OB 01	8.6	koberec	PD 01 / 2570 mm
1.08	kancelária OB 02	8.4	koberec	PD 01 / 2570 mm
1.09	schodisko + chodba	12.0	PO 02	exist.

* sv. výška - spodnú hranu podlahy prispôbiť podľa potreby VZTI

PRED ZÁČIAŤU PRÁCA PROJEKTANTA

Zodpovedný projektant	Arch. Ing. Miroslav Zelený	Výpracoval	Arch. Ing. Miroslav Zelený
Ing. arch. Jozef Tóth	ADP	skontroloval	Arch. Ing. Miroslav Zelený
Investor	Tatrabanka a.s. Hodžovo námestie 3 Bratislava	Projektant	Arch. Ing. Miroslav Zelený
Názov a miesto stavby	TATRA BANKA - pobočka Galvaniho zria	Stupeň	PRD
Časť projektu	Architektonicko-stavebné riešenie	Dátum	01/2019
Názov výkresu	Príloha 1 NP - mriežkový stáv	Formát	3 x A4
		Merka	1:50 č. v. 04/01



LEGENDA MATERIÁLOV:

- existujúca konštrukcia
- NÁBYTOK - mobilár, deliace steny, zariadenie a obklady (obklad/ka inter. zariadenie)
- HEBEL, hr. 150 mm + tepelná izolácia, oceľ 150 mm + omietka točozna s existujúcou prenosť rozmiery previerť na mieste po zmenení konštrukcie steny

PODLAHA:

- PO 01 - gresová dlažba 600/600 mm
- PO 02 - gresová dlažba 600/600 mm (600x600mm, hr. 30mm) (sklad Tarabanka)
- PO 02 - PVC podlaha (sklad Tarabanka)

LEGENDA MIESTNOSTÍ:

č.	názov miestnosti	m ²	podlaha	strop / sv. výška
0.01	schodisko + chodba	12.0	PO 02	exist.
0.02	chodba	9.8	PO 02	exist.
0.03	rezorová miestnosť	11.2	PO 02	exist.
0.04	rezorová miestnosť	11.8	PO 02	exist.
0.05	griž	18.8	exist.	exist.
0.06	archív	14.5	exist.	exist.
0.07	deňná miestnosť	21.9	exist.	exist.
0.08	technická miestnosť	5.4	exist.	exist.
0.09	spriech	1.4	exist.	exist.
0.10	hygiena	3.8	exist.	exist.
0.11	sklad + upratovacia	3.1	exist.	exist.

PRED ZÁČIATŔM PRÁČ PRÍLOHA PROJEKTANTA

Zodpovedný projektant	arch. riešenie	Význam:	31.26
Inž. arch. Andrej Tólek	arch.	Inž. arch. Mária Zelená	
Investor	Tatara banka a.s. Hodzovo námestie 3, Bratislava		
Názov a miesto stavby	TATARA BANKA - pobočka Galvaniho ZTB		
Časť projektu	Architektonicko - staviteľské riešenie	Dátum: 01/2019	
Názov výkresu	Podlaha 1 pr. navrhovaný stav	Formát: 3 x A4	
		Č. v. 02/N.02	
		Merka 1:50	

Plochy - budova TB Galvanho		m2	
1.PP	113,7		
1.NP	123,3		
2.NP	126,2		
		363,2	